



**ALDABA
HOMES**

Calle Arabial, 96
local 1, 18003
Granada, España



PACO RUÍZ
Técnico Comercial

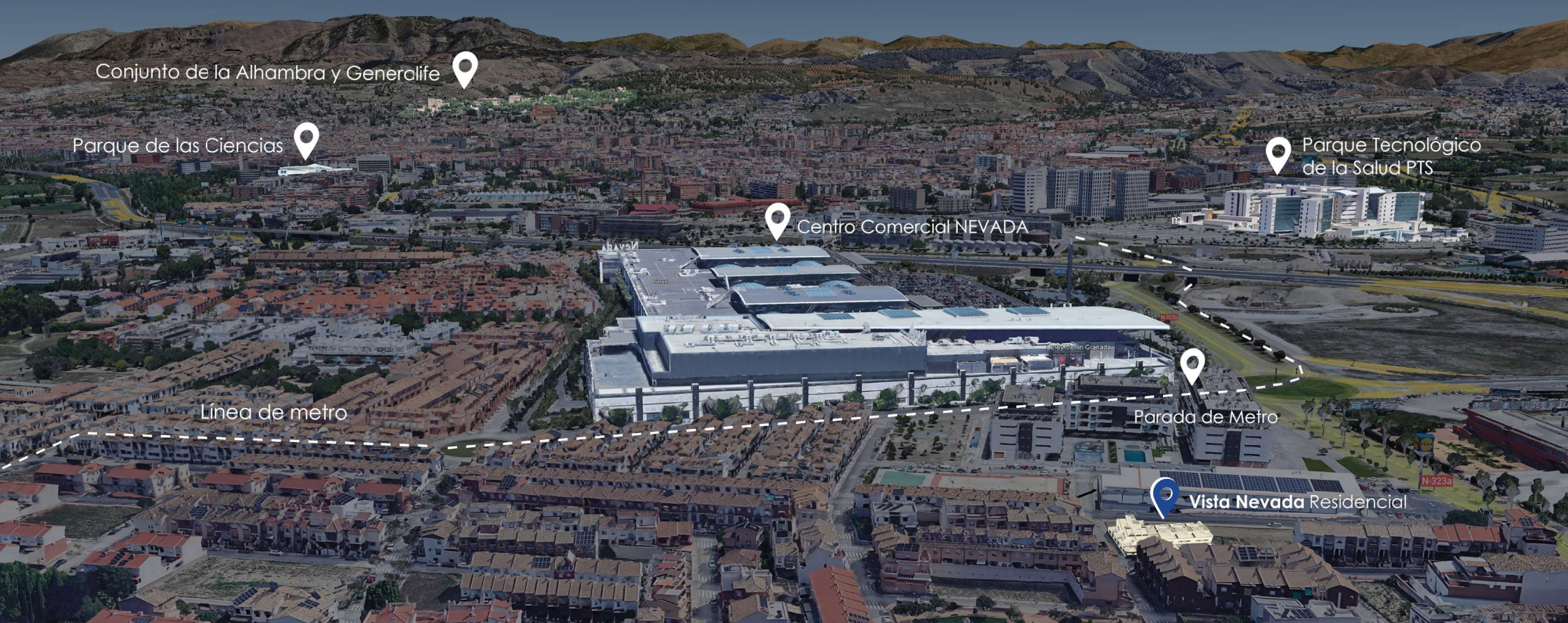


958 43 98 07
658 95 71 95



paco@aldabahomes.com





LOCALIZACIÓN

Le presentamos la nueva promoción residencial de Aldaba Homes, "**VISTA NEVADA RESIDENCIAL**" ubicada en la ciudad de Armilla, junto al centro comercial Nevada. Con un fácil y cómodo acceso a las principales vías de comunicación y servicios de la zona, como comercios, colegios, institutos y parques para el disfrute de la familia.

A tan solo **290 m de la parada de metro** con conexión directa a Granada.

PROMOTORA

Con una dilatada experiencia en el sector y bajo la dirección de Juan de Dios Molinero, actual presidente de la Asociación de Constructores y Promotores de Granada, desarrollamos proyectos de la mano de un magnífico equipo de arquitectos, orientados a una construcción moderna y sostenible. Empleamos materiales de primera calidad, pensados para satisfacer las necesidades reales de nuestros clientes, cuyo bienestar es el centro de nuestras decisiones. Porque estamos convencidos de que un Mejor Hogar lleva siempre a una Mejor Vida.

Para **Aldaba Homes**, el éxito consiste en poder satisfacer a nuestro cliente con productos inmobiliarios bien ubicados y con un nivel de calidad adecuado y en el que el precio sea incluso algo inferior al de mercado, adaptándonos a las necesidades financieras de cada uno de nuestros clientes.



TU HOGAR

Grandes estancias se abren a zonas privadas exteriores que garantizan iluminación y ventilación, en concreto la zona de día, que cuenta con una conexión directa con su patio. Además, cada vivienda puede acceder a su cubierta transitable para uso y disfrute con vistas a Sierra Nevada.

Calefacción y refrigeración por suelo radiante y refrescante con **aeroterminia**, **acristalamientos dobles de altas prestaciones** y ventilación forzada con **recuperación de calor**, ofreciendo la máxima eficiencia energética y comodidad.

Con **calificación energética A**, las viviendas están pensadas para reducir consumos energéticos y garantizar el confort en todas las estaciones.


Este nuevo conjunto destaca por su diseño compacto y eficiente, pensado para ofrecer un hogar moderno, funcional y asequible, sin renunciar a la calidad ni al confort. En Aldaba Homes, nuestra prioridad es ofrecer siempre altas calidades en todas nuestras





Vista Nevada Residencial

aldabahomes.com

 658 95 71 95



VISTA NEVADA
RESIDENCIAL

Vista Nevada Residencial

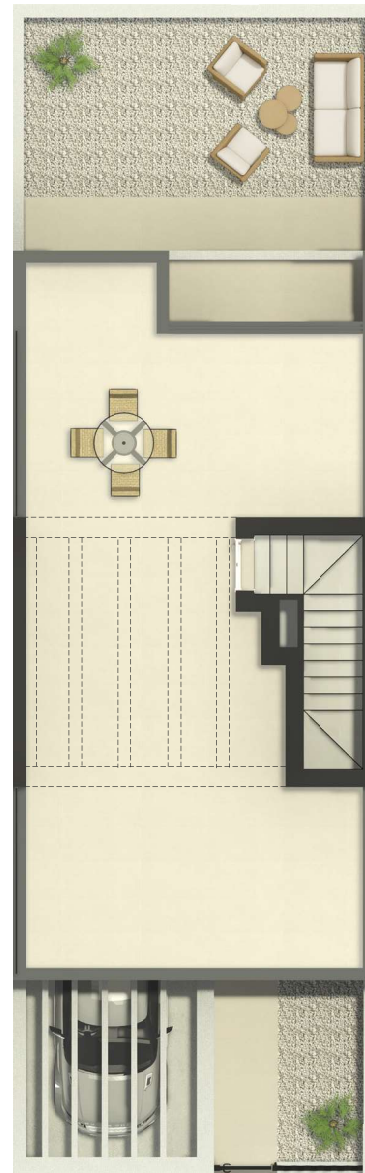
aldabahomes.com

 658 95 71 95



Ocho de Marzo, 93

Sup. construida 117.39 m²
 Sup. exterior +103.60m²



PLANTA BAJA

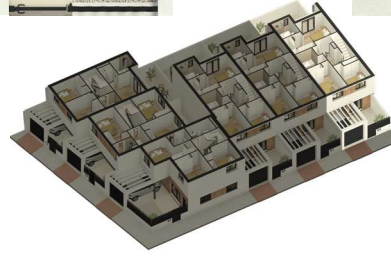
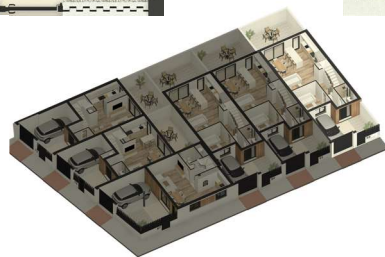
ZONA	SUP. ÚTIL (m ²)
Pasillo	7.58
Despacho	9.47
Baño 1	3.56
Cocina	11.25
Salón - Comedor	19.75
Área bajo escaleras	2.76
SUP. ÚTIL (m²)	54.37
EXT- Entrada	+10.86
EXT- Aparcamiento	+13.03
EXT- Patio trasero	+22.37

PLANTA PRIMERA

ZONA	SUP. ÚTIL (m ²)
Distribuidor	6.64
Dormitorio 1	10.56
Vestidor	5.69
Baño 2	5.08
Dormitorio 2	10.69
Dormitorio 3	8.95
Baño 3	5.26
Escaleras	5.36
SUP. ÚTIL (m²)	58.23
EXT- Balcón dorm 1	+3.26

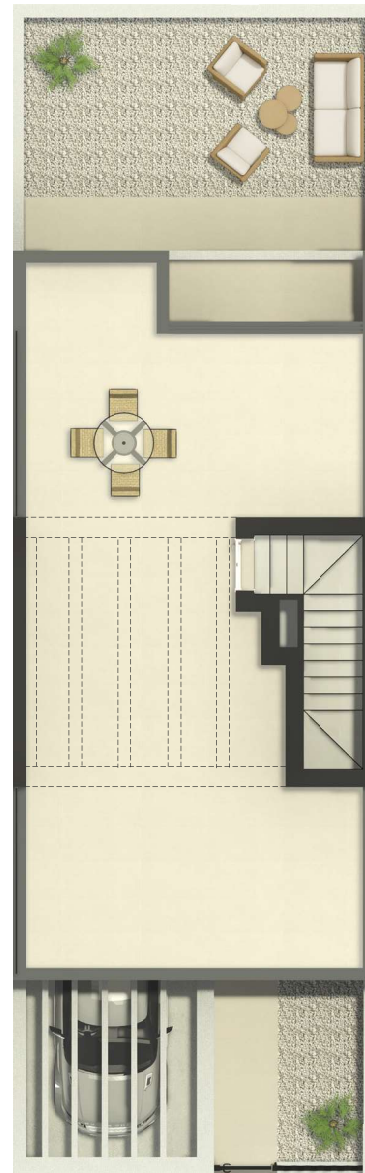
PLANTA ÁTICO

ZONA	SUP. ÚTIL (m ²)
Escaleras cubiertas	4.80
SUP. ÚTIL (m²)	4.80
EXT- Terraza	+54.09



Ocho de Marzo, 91

Sup. construida 120.71 m²
 Sup. exterior +106.58 m²



PLANTA BAJA

PLANTA PRIMERA

PLANTA ÁTICO

ZONA	SUP. ÚTIL (m ²)
Pasillo	7.58
Despacho	9.95
Baño 1	3.56
Cocina	11.25
Salón - Comedor	20.83
Área bajo escaleras	2.76
SUP. ÚTIL (m²)	55.93

EXT- Entrada	+10.69
EXT- Aparcamiento	+13.82
EXT- Patio trasero	+22.70

ZONA	SUP. ÚTIL (m ²)
Distribuidor	7.30
Dormitorio 1	11.09
Vestidor	5.69
Baño 2	5.08
Dormitorio 2	10.69
Dormitorio 3	9.47
Baño 3	5.26
Escaleras	5.36
SUP. ÚTIL (m²)	59.93

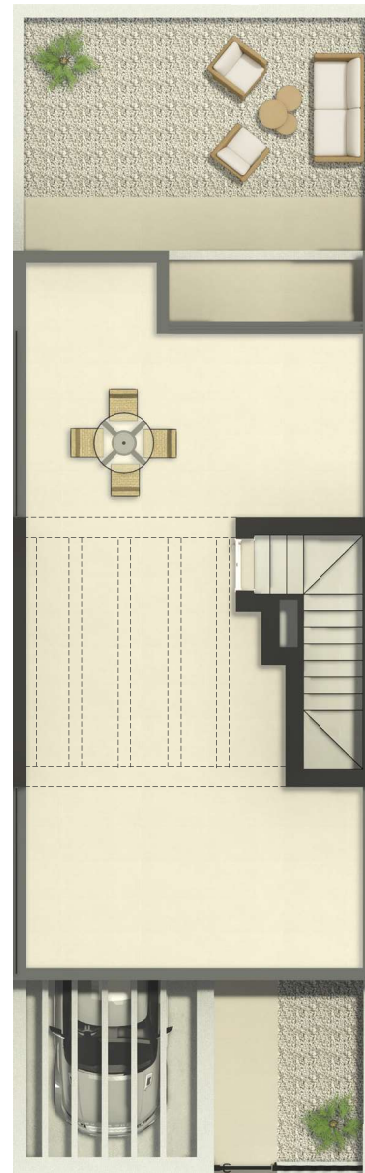
EXT- Balcón dorm 1	+3.43
--------------------	-------

ZONA	SUP. ÚTIL (m ²)
Escaleras cubiertas	4.80
SUP. ÚTIL (m²)	4.80
EXT- Terraza	+55.93



Ocho de Marzo, 89

Sup. construida 117.81 m²
 Sup. exterior +103.78 m²



PLANTA BAJA

ZONA	SUP. ÚTIL (m ²)
Pasillo	7.58
Despacho	9.47
Baño 1	3.56
Cocina	11.25
Salón - Comedor	19.75
Área bajo escaleras	2.76
SUP. ÚTIL (m²)	54.37
EXT- Entrada	+10.75
EXT- Aparcamiento	+13.03
EXT- Patio trasero	+21.52

PLANTA PRIMERA

ZONA	SUP. ÚTIL (m ²)
Distribuidor	6.64
Dormitorio 1	10.56
Vestidor	5.69
Baño 2	5.08
Dormitorio 2	11.11
Dormitorio 3	8.95
Baño 3	5.26
Escaleras	5.36
SUP. ÚTIL (m²)	58.64
EXT- Balcón dorm 1	+3.26

PLANTA ÁTICO

ZONA	SUP. ÚTIL (m ²)
Escaleras cubiertas	4.80
SUP. ÚTIL (m²)	4.80
EXT- Terraza	+55.22





Imagen orientativa. Proyecto, materiales y acabados sujetos a posibles modificaciones.



Vista Nevada Residencial

aldabahomes.com


 **658 95 71 95**



Imagen orientativa. Proyecto, materiales y acabados sujetos a posibles modificaciones.



VISTA NEVADA
RESIDENCIAL

Vista Nevada Residencial

aldabahomes.com


 658 95 71 95



Imagen orientativa. Proyecto, materiales y acabados sujetos a posibles modificaciones.



Vista Nevada Residencial

aldabahomes.com


 **658 95 71 95**




Imagen orientativa. Proyecto, materiales y acabados sujetos a posibles modificaciones.

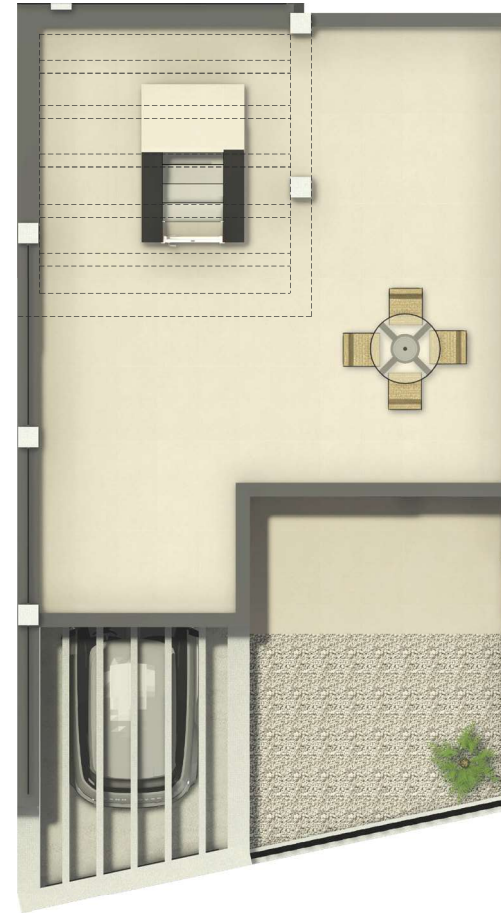


Vista Nevada Residencial

aldabahomes.com

 658 95 71 95

Ocho de Marzo, 87



Sup. construida 85.88 m²
Sup. exterior +79.30 m²

PLANTA BAJA

ZONA	SUP. ÚTIL (m ²)
Salón	14.36
Comedor	10.96
Cocina	7.73
Arm. Instalaciones	1.36
Aseo	4.21
SUP. ÚTIL (m²)	38.63
EXT- Aparcamiento	+16.62
EXT- Patio trasero	+17.71

PLANTA PRIMERA

ZONA	SUP. ÚTIL (m ²)
Distribuidor	2.96
Dormitorio 1	11.82
Baño 1	3.74
Dormitorio 2	9.56
Dormitorio 3	9.00
Baño 2	4.93
Escaleras	4.12
SUP. ÚTIL (m²)	46.12

PLANTA ÁTICO

ZONA	SUP. ÚTIL (m ²)
Escaleras cubiertas	1.13
SUP. ÚTIL (m²)	1.13
EXT- Terraza	+44.96





Imagen orientativa. Proyecto, materiales y acabados sujetos a posibles modificaciones.



VISTA NEVADA
RESIDENCIAL

Vista Nevada Residencial

aldabahomes.com


 658 95 71 95



Imagen orientativa. Proyecto, materiales y acabados sujetos a posibles modificaciones.



VISTA NEVADA
RESIDENCIAL

Vista Nevada Residencial

aldabahomes.com


 658 95 71 95




Imagen orientativa. Proyecto, materiales y acabados sujetos a posibles modificaciones.



Vista Nevada Residencial

aldabahomes.com

 **658 95 71 95**

Chorrillo, 70

Sup. construida 84.54 m²
 Sup. exterior +89.25 m²



PLANTA BAJA

ZONA	SUP. ÚTIL (m ²)
Recibidor	1.40
Aseo	2.21
Salón - comedor	19.71
Cocina	9.21
SUP. ÚTIL (m²)	32.53
EXT- Entrada	+10.98
EXT- Aparcamiento	+12.48
EXT- Patio trasero	+19.47
EXT- Instalaciones	+1.04

PLANTA PRIMERA

ZONA	SUP. ÚTIL (m ²)
Distribuidor	2.00
Dormitorio 1 y vestidor	12.61
Baño 1	3.21
Dormitorio 2	10.67
Dormitorio 3	9.68
Baño 2	3.68
Escaleras	5.36
SUP. ÚTIL (m²)	47.21

PLANTA ÁTICO

ZONA	SUP. ÚTIL (m ²)
Escaleras cubiertas	4.80
SUP. ÚTIL (m²)	4.80
EXT- Terraza	+45.29





Imagen orientativa. Proyecto, materiales y acabados sujetos a posibles modificaciones.



VISTA NEVADA
RESIDENCIAL

Vista Nevada Residencial

aldabahomes.com

 658 95 71 95




Imagen orientativa. Proyecto, materiales y acabados sujetos a posibles modificaciones.



VISTA NEVADA
RESIDENCIAL

Vista Nevada Residencial

aldabahomes.com

 **658 95 71 95**

Chorrillo, 72

Sup. construida 82.46 m²
 Sup. exterior +87.77 m²



PLANTA BAJA

ZONA	SUP. ÚTIL (m ²)
Recibidor	2.09
Aseo	2.16
Salón - comedor	18.16
Cocina	8.49
Área bajo escaleras	1.58
SUP. ÚTIL (m²)	32.48
EXT- Entrada	+8.44
EXT- Aparcamiento	+15.82
EXT- Patio trasero	+17.65

PLANTA PRIMERA

ZONA	SUP. ÚTIL (m ²)
Distribuidor	4.04
Dormitorio 1 y vestidor	12.29
Baño 1	4.15
Dormitorio 2	9.07
Dormitorio 3	9.03
Baño 2	3.11
Escaleras	3.68
SUP. ÚTIL (m²)	45.35
EXT- Balcón dorm 1	+2.89

PLANTA ÁTICO

ZONA	SUP. ÚTIL (m ²)
Escaleras cubiertas	4.52
SUP. ÚTIL (m²)	4.52
EXT- Terraza	+42.96





Imagen orientativa. Proyecto, materiales y acabados sujetos a posibles modificaciones.



VISTA NEVADA
RESIDENCIAL

Vista Nevada Residencial

aldabahomes.com


 658 95 71 95




Imagen orientativa. Proyecto, materiales y acabados sujetos a posibles modificaciones.



Vista Nevada Residencial

aldabahomes.com

 **658 95 71 95**

CIMENTACIÓN Y ESTRUCTURA

- Ejecutada en hormigón armado y forjados reticulares según normativa sismorresistente.

CERRAMIENTOS Y DIVISIONES

- Fachada a la capuchina: fábrica de citara de ladrillo perforado de gran resistencia, cámara de aire, aislamiento termo-acústico (combinado de espuma de poliuretano proyectada y lana de roca) y fábrica de tabicón de ladrillo hueco doble.
- Divisiones interiores de fábrica de tabicón de ladrillo hueco doble
- División entre viviendas con tabique de ladrillo H/D, con aislamiento acústico de lana de roca.

CUBIERTAS

- Cubierta invertida no transitada. Compuesta por formación de pendientes, aislamiento térmico (XPS) extrusionado, impermeabilización con lámina asfáltica, protección de esta con mortero y terminación en grava.
- Cubiertas transitables con aislamiento térmico (XPS) extrusionado, impermeabilización con lámina asfáltica y acabado en solería porcelánico.

REVESTIMIENTOS Y PINTURA

SUELOS

- Solería en viviendas en porcelánico de grandes dimensiones de primera calidad (a definir por la D.F.)
- Solería de baños y aseos en porcelánico de primera calidad. (a definir por la D.F.)

REVOCOS Y ENLUCIDOS

- Revestimiento exterior de fachada con paños acabados en mortero monocapa (a elegir por D.F.).
- Guarnecido y enlucido de yeso proyectado en techo y paredes a buena vista. En zonas húmedas (cocina, aseo, pasillos y baños) el techo será de escayola lisa (según proyecto).

BAÑOS

- Con azulejos de primera calidad, incluso paños decorativos (a establecer por la D.F.) Bañera en baño secundario y ducha en baño principal.

COCINAS

- Guarnecida y enlucida de yeso "buena vista" en paredes.

PINTURAS

- En el interior de la vivienda pintura plástica lisa (color a definir por D.F.), en garaje con temple liso en paredes y techos.

CARPINTERIAS

EXTERIORES

- Puertas y ventanas de altas prestaciones. Carpintería de PVC CORTIZO o similar con 5 cámaras de aire en abatibles y 3 en correderas, bicolor a fachada según memoria e indicaciones de D.F.
- Persianas enrollables de aluminio en dormitorios y salón (motorizadas en salón y dormitorio principal)
- Doble acristalamiento con vidrios bajo emisivos en cara exterior (alta eficiencia energética). En planta baja y balconeras las ventanas tendrán vidrios de seguridad cristal laminado con doble butiral.
- Puerta de acceso a vivienda metálica con cerradura de tres puntos de seguridad y herrajes en acero inoxidable.
- Puerta de acceso a garaje privado que será de lamas motorizada.

INTERIORES

- Puertas interiores normalizadas lacadas en blanco con 3-4 "pantógrafos" o similar (a determinar por D.F.) y herrajes en inox, con condena en baño y dormitorio ppal.
- Armarios empotrados de hojas correderas hidrófugas según documentación gráfica, consistentes en alfilero separador y barra.

ACABADOS EN BAÑOS

- Sanitarios de primera marca a definir por D.F.
- Lavabos sobre mueble con grifería monomando de primera calidad.

CARACTERÍSTICAS SINGULARES

- Acceso por video portero en planta baja y portero electrónico en planta superior.
- Garaje privado con acceso cómodo y fácil maniobra.
- Preinstalación (sin cableado) para cargador de vehículo eléctrico.
- Sistema de telecomunicaciones.
- Climatización por suelo radiante y refrescante por Aerotermia.
- Agua caliente sanitaria por Aerotermia.
- Ventilación con recuperador de calor. Equipo de ventilación automática para confort de zonas vivideras.
- Calificación energética A.
- Instalación fotovoltaica.





ALDABA
H O M E S

**MEJOR HOGAR,
MEJOR VIDA**

