

ECOVILLAS, CASERÍO DE LOS LLANOS (ALHENDÍN)



ALDABA HOMES

Calle Arabial nº 96
local 1, 18003
Granada, España
aldabahomes.com

PACO RUÍZ

Agente Comercial
958439807 / 658957195
paco@aldabahomes.com



ECOVILLAS

CASERÍO DE LOS LLANOS

DESCRIPCIÓN

Le presentamos la nueva promoción de viviendas de Aldaba Homes, "ECOVILLAS", ubicada en el Caserío de los Llanos de Alhendín, frente a la Base Aérea de Armilla y a la Urbanización El Carmelo. Estas viviendas unifamiliares de cuatro dormitorios, tres baños, salón-cocina, porche de entrada, terraza y amplio sótano para varios vehículos, cuentan con zonas comunes de **piscina y jardines**.

En Aldaba Homes, nuestra prioridad es ofrecer siempre altas calidades en todas nuestras promociones, y estas viviendas no son una excepción. Con calefacción y refrigeración por suelo radiante por **aerotermia**, doble acristalamiento con carpintería exterior en PVC de primera calidad, entre otras características, nuestras "ECOVILLAS" ofrecen la **máxima eficiencia energética y comodidad** para nuestros clientes.

Las viviendas están diseñadas en tres niveles para **optimizar el espacio y garantizar la comodidad** de sus habitantes. En la planta sótano se pueden aparcar varios vehículos, y en la planta baja se encuentran las estancias de día, con salón-cocina, dormitorio o despacho, aseo y terraza. La planta primera está destinada a las estancias de noche, con tres dormitorios y el principal con vestidor, dos baños.

Además, se ofrece la comodidad de acceso a la vivienda por planta baja o con vehículo a través del sótano, lo que garantiza una **mayor flexibilidad y comodidad** en el uso de la vivienda.



SITUACIÓN Y ENTORNO

La situación de las "ECOVILLAS" de Aldaba Homes es magnífica, ya que se encuentran a **solo 5 minutos del centro de la localidad**, con un fácil y cómodo acceso a las principales vías de comunicación y servicios de la zona, como comercios, colegios, institutos y parques para el disfrute de las familias. Además, estas viviendas están situadas cerca de la parada de metro de Armilla, y a solo 100 metros de la **proyectada parada de metro** con destino a Alhendín.

Vivir en ECOVILLAS es disfrutar de la tranquilidad y comodidad que ofrece una zona residencial en un entorno natural, rodeado de todas las posibilidades de servicios y entretenimiento que brinda la localidad.



Colegios



Circunvalación



Supermercados



Ocio



VIVIENDAS DISPONIBLES

TIPO	VIVIENDA	SUP. CONSTRUIDA CON ZZCC
A	1	284,54
A	4	278,84
A	5	256,25
A	6	241,25
A	7	282,53
B	8	268,56
A	10	247,8
A	11	262,71
A	12	285,15
A	15	353,52



Casa 1

S. Construida Z/C: 284.54 m²

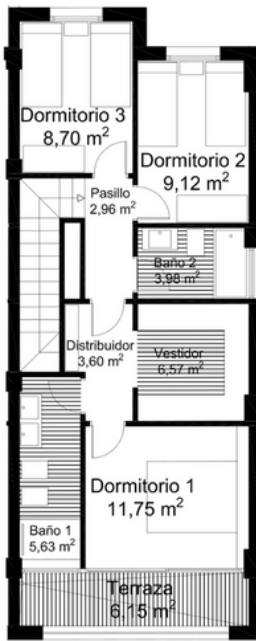
Plano orientativo sujeto a cambios determinados por la Dirección Facultativa



PL. Sótano
S. Útil: 89,17 m²

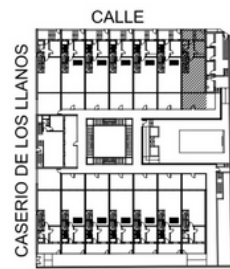
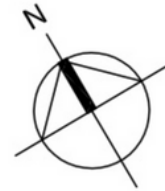


PL. Baja
S. Útil: 49,22 m²



PL. Alta
S. Útil: 52,31 m²

ECO VILLAS
CASERÍO DE LOS LLANOS

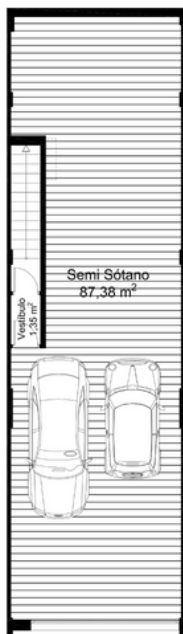


ALDABAHOMES

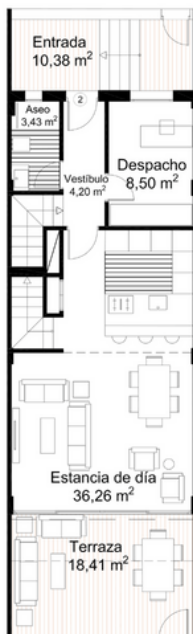
Casa 2

S. Construida Z/C: 278,30 m²

Plano orientativo sujeto a cambios determinados por la Dirección Facultativa



PL. Sótano
S. Útil: 88,73 m²

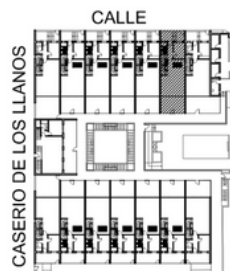
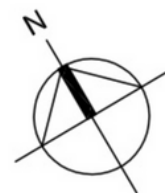


PL. Baja
S. Útil: 52,39 m²



PL. Alta
S. Útil: 52,39 m²

ECO VILLAS
CASERÍO DE LOS LLANOS



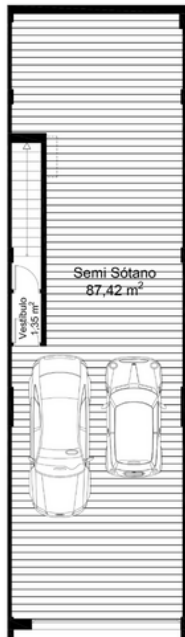
ALDABAHOMES

Casa 3

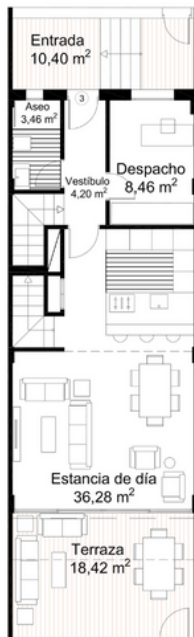
S. Construida Z/C: 278,30 m²



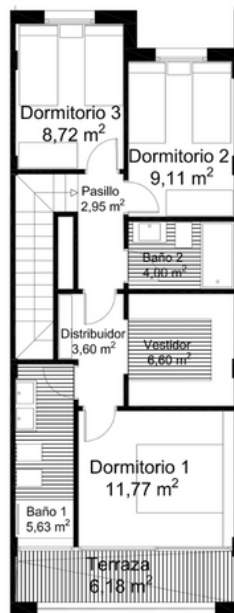
Plano orientativo sujeto a cambios determinados por la Dirección Facultativa



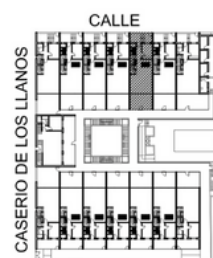
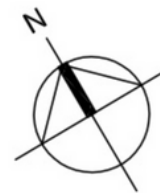
PL. Sótano
S. Útil: 88,77 m²



PL. Baja
S. Útil: 52,40 m²



PL. Alta
S. Útil: 52,38 m²



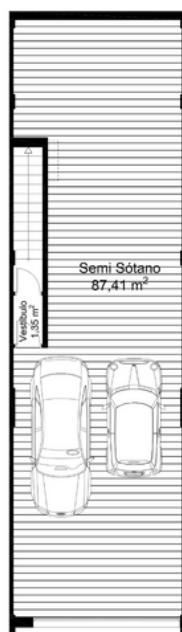
ALDABAHOMES

Casa 4

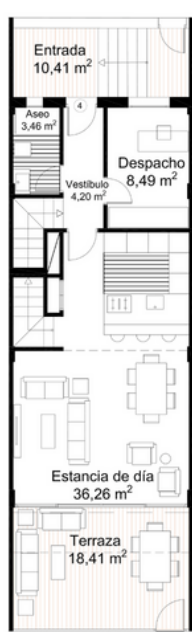
S. Construida Z/C: 278,84 m²



Plano orientativo sujeto a cambios determinados por la Dirección Facultativa



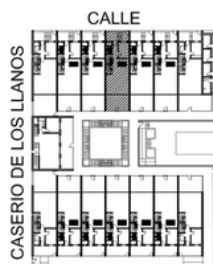
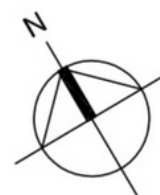
PL. Sótano
S. Útil: 88,77 m²



PL. Baja
S. Útil: 52,41 m²



PL. Alta
S. Útil: 52,41 m²



ALDABAHOMES



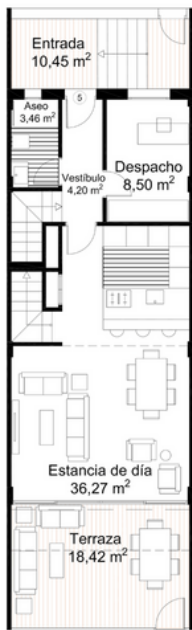
Casa 5

S. Construida Z/C: 256,25 m²

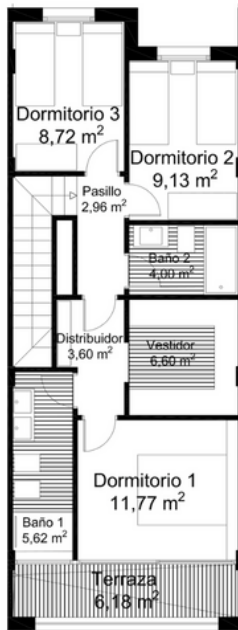
Plano orientativo sujeto a cambios determinados por la Dirección Facultativa



PL. Sótano
S. Útil: 67,45 m²

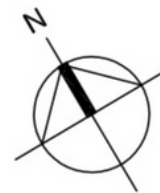


PL. Baja
S. Útil: 52,43 m²



PL. Alta
S. Útil: 52,40 m²

ECO VILLAS
CASERÍO DE LOS LLANOS

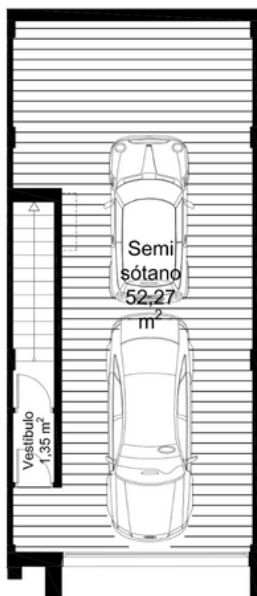


ALDABAHOMES

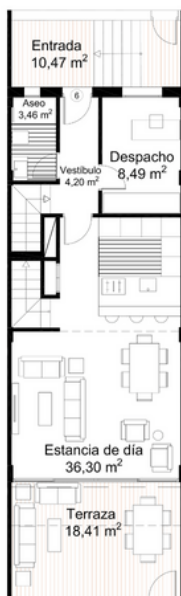
Casa 6

S. Construida Z/C: 241,25 m²

Plano orientativo sujeto a cambios determinados por la Dirección Facultativa



PL. Sótano
S. Útil: 53,62 m²

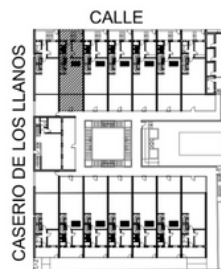
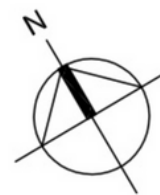


PL. Baja
S. Útil: 52,45 m²



PL. Alta
S. Útil: 52,38 m²

ECO VILLAS
CASERÍO DE LOS LLANOS



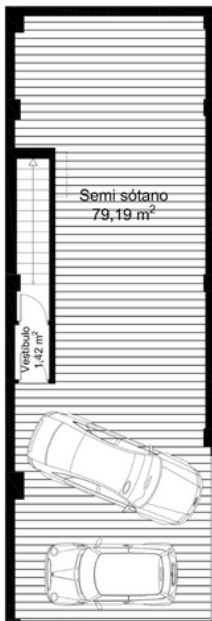
ALDABAHOMES



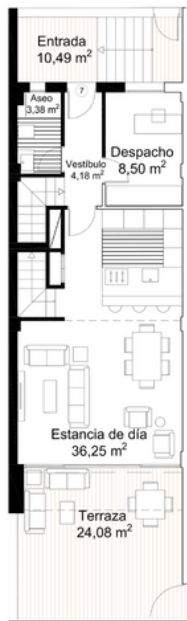
Casa 7

S. Construida Z/C: 282,53 m²

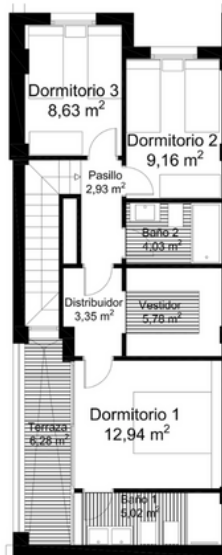
Plano orientativo sujeto a cambios determinados por la Dirección Facultativa



PL. Sótano
S. Útil: 80,61 m²

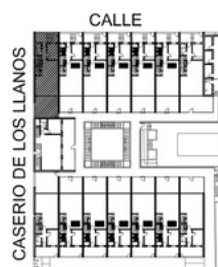
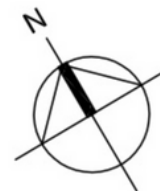


PL. Baja
S. Útil: 52,31 m²



PL. Alta
S. Útil: 52,04 m²

ECO VILLAS
CASERÍO DE LOS LLANOS



ALDABAHOMES

Casa 8

S. Construida Z/C: 268,56 m²

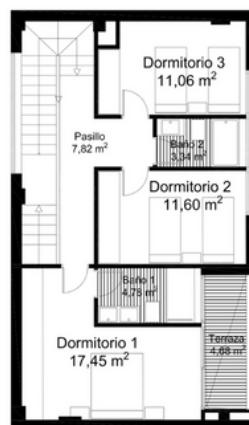
Plano orientativo sujeto a cambios determinados por la Dirección Facultativa



PL. Sótano
S. Útil: 61,24 m²

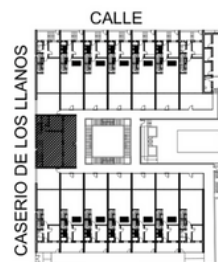
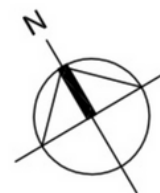


PL. Baja
S. Útil: 52,37 m²



PL. Alta
S. Útil: 56,05 m²

ECO VILLAS
CASERÍO DE LOS LLANOS



ALDABAHOMES

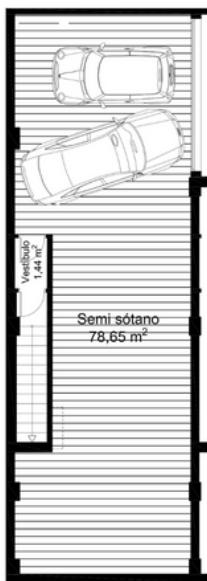


Casa 9

S. Construida Z/C: 288,60 m²



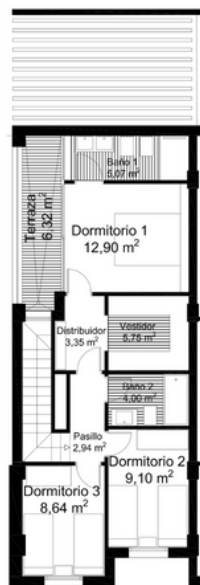
Plano orientativo sujeto a cambios determinados por la Dirección Facultativa



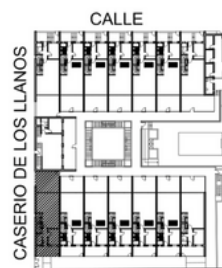
PL. Sótano
S. Útil: 80,09 m²



PL. Baja
S. Útil: 52,02 m²



PL. Alta
S. Útil: 51,95 m²



ALDABAHOMES

Casa 10

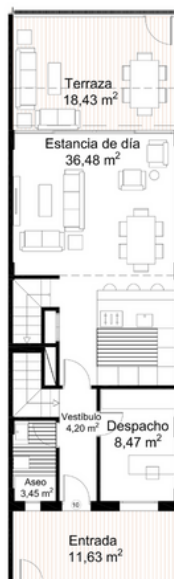
S. Construida Z/C: 247,80 m²



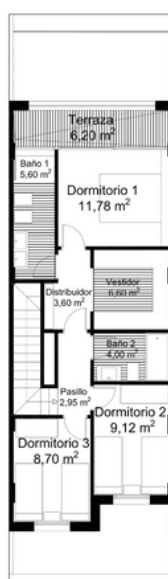
Plano orientativo sujeto a cambios determinados por la Dirección Facultativa



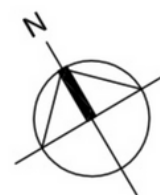
PL. Sótano
S. Útil: 53,59 m²



PL. Baja
S. Útil: 52,60 m²



PL. Alta
S. Útil: 52,35 m²



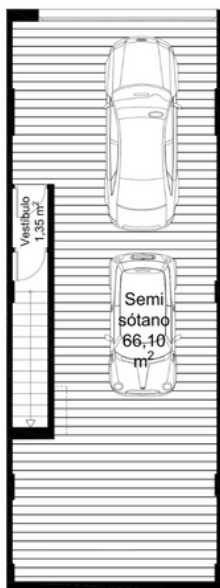
ALDABAHOMES



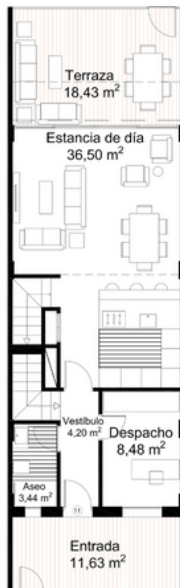
Casa 11

S. Construida Z/C: 262,71 m²

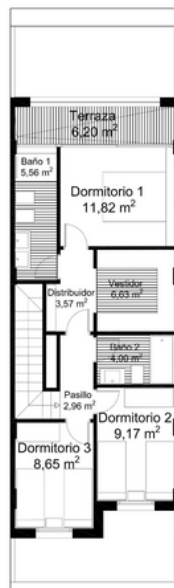
Plano orientativo sujeto a cambios determinados por la Dirección Facultativa



PL. Sótano
S. Útil: 67,45 m²

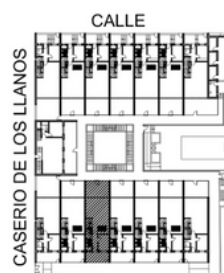
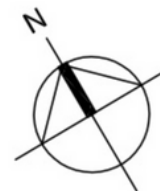


PL. Baja
S. Útil: 52,62 m²



PL. Alta
S. Útil: 52,36 m²

ECO VILLAS
CASERÍO DE LOS LLANOS

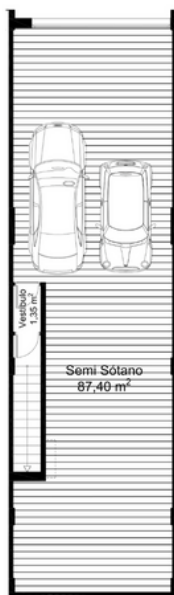


ALDABAHOMES

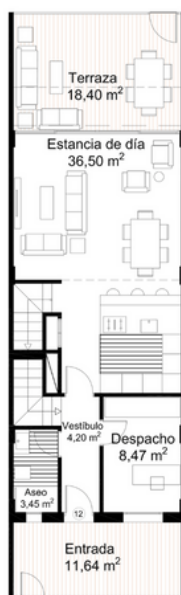
Casa 12

S. Construida Z/C: 285,15 m²

Plano orientativo sujeto a cambios determinados por la Dirección Facultativa



PL. Sótano
S. Útil: 88,75 m²

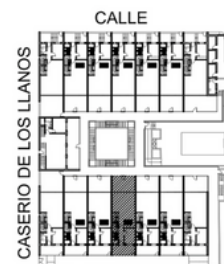
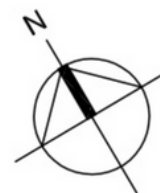


PL. Baja
S. Útil: 52,62 m²



PL. Alta
S. Útil: 51,37 m²

ECO VILLAS
CASERÍO DE LOS LLANOS

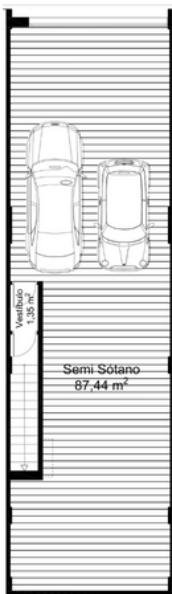


ALDABAHOMES

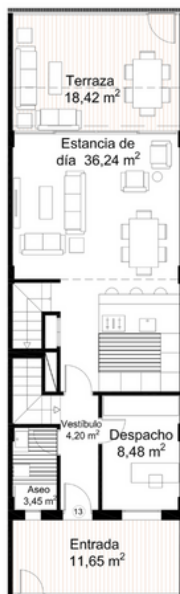
Casa 13

S. Construida Z/C: 284,67 m²

Plano orientativo sujeto a cambios determinados por la Dirección Facultativa



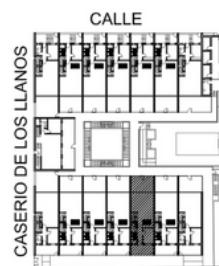
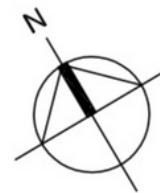
PL. Sótano
S. Útil: 88,79 m²



PL. Baja
S. Útil: 52,37 m²



PL. Alta
S. Útil: 52,36 m²

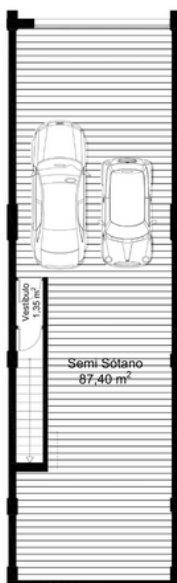


ALDABAHOMES

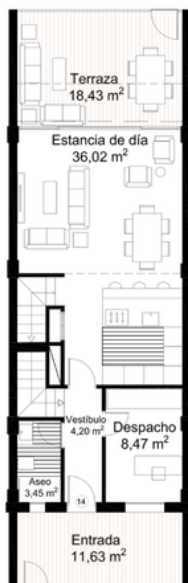
Casa 14

S. Construida Z/C: 284,67 m²

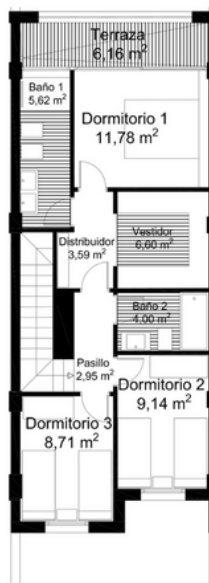
Plano orientativo sujeto a cambios determinados por la Dirección Facultativa



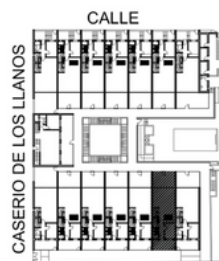
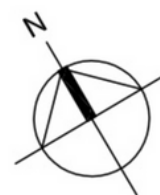
PL. Sótano
S. Útil: 88,75 m²



PL. Baja
S. Útil: 52,14 m²



PL. Alta
S. Útil: 52,41 m²



ALDABAHOMES

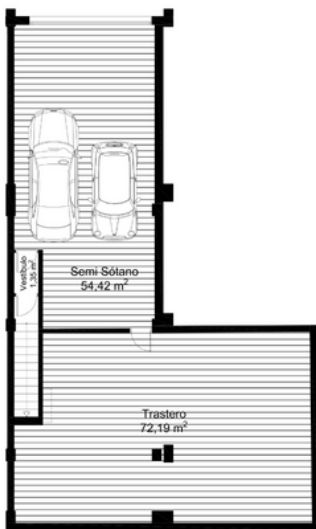


Casa 15

S. Construida Z/C: 353,52 m²



Plano orientativo sujeto a cambios determinados por la Dirección Facultativa



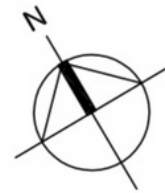
PL. Sótano
S. Útil: 127,96 m²



PL. Baja
S. Útil: 52,11 m²



PL. Alta
S. Útil: 52,39 m²



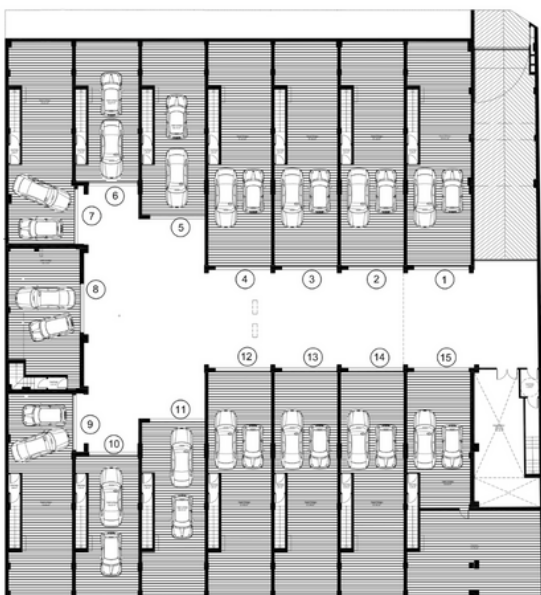
ALDABAHOMES

Planta General

Zonas Comunes y Sótano



Plano orientativo sujeto a cambios determinados por la Dirección Facultativa



ALDABAHOMES

MEMORIA DE CALIDADES



ECOVILLAS
CASERÍO DE LOS LLANOS

CIMENTACIÓN Y ESTRUCTURA

- Ejecutada en hormigón armado y forjados reticulares según normativa sismorresistente.

CERRAMIENTOS

- Fachada a la capuchina: citara de ladrillo perforado, cámara de aire, aislamiento termo-acústico (combinado de espuma de poliuretano proyectada y lana de roca) y tabicón de ladrillo hueco doble.

CUBIERTAS

- Cubierta invertida no transitada. Compuesta por aislamiento térmico (XPS), formación de pendientes, impermeabilización con lámina asfáltica, protección de esta con mortero y terminación en grava.

REVESTIMIENTOS Y PINTURA

Suelos:

- Solería en planta baja y en planta alta en porcelánico de grandes dimensiones de primera calidad (excepto baños) con acabado de primera calidad (a definir por la D.F.).
- Escaleras interiores formadas por material porcelánico de primera calidad.
- Solería de baños y aseos en porcelánico de primera calidad.
- Solería en exteriores con porcelánico primera calidad.

Revocos y enlucidos:

- Revestimiento exterior de fachada con paños acabados en mortero monocapa (a elegir por D.F.) con zonas aplacadas con material porcelánico.
- Guarnecido y enlucido de yeso a "buena vista" en techo y paredes. En zonas húmedas (cocina, aseo, pasillos y baños) el techo será de escayola lisa (según proyecto).
- Paramentos verticales y techos interiores terminados con pintura plástica lisa (color a definir por D.F.).

Baños:

- Baños y aseo con azulejos de primera calidad, incluso paños decorativos a establecer por la D.F.
- Bañera en baño secundario y ducha en baño principal y aseo.

Cocina:

- Diseño contemporáneo con preparación para isla integrada en el salón.

CARPINTERÍAS

Exteriores:

- Carpintería de PVC bicolor a fachada según indicaciones de D.F. Con persianas enrollables de aluminio en dormitorios y salón, están serán motorizadas en dormitorio principal y salón.
- Doble acristalamiento con vidrios bajo emisivos (alta eficiencia energética). En planta baja las ventanas tendrán vidrios de seguridad.
- Cerrajería exterior metálica con acabado en pintura al esmalte.
- Puerta de acceso a vivienda con cerradura de seguridad.
- Puerta de acceso a garaje individual que será seccional motorizada.

Interiores:

- Puertas interiores normalizadas, lacadas en "blanco" o similar (a determinar por D.F.) y acristalada la de acceso al salón
- Pasamanos de acero inoxidable en escaleras interiores.
- Armario-vestidor en dormitorio principal.

ACABADOS EN BAÑOS

- Sanitarios de primera marca a definir por D.F.
- Grifería monomando de primera calidad.

CARACTERÍSTICAS SINGULARES

- Acceso por video portero.
- Garaje de amplias dimensiones con acceso cómodo y fácil maniobra para dos vehículos.
- Preinstalación de cargador para vehículo eléctrico.
- Climatización por suelo radiante y refrescante por Aerotermia.
- Agua caliente sanitaria por Aerotermia.
- Instalación de generación de energía renovable con paneles fotovoltaicos individual.
- Calificación energética A. La más alta eficiencia.
- Piscina comunitaria con solárium y jardines.
- Porche de acceso y jardín junto al salón individuales.
- Balconeras en salón y dormitorio principal de grandes dimensiones.
- Cubierta para instalaciones individualizada.
- Diseño contemporáneo.

NOTA: La promotora se reserva el derecho de sustituir cualquier material de los indicados, siempre que sea similar o mejora por indicación de la Dirección Facultativa.

MEJOR HOGAR, MEJOR VIDA.



aldabahomes.com



958 43 98 07



paco@aldabahomes.com